



ほのぼのだより

児童療育センターほのぼの園 TEL22-2217 FAX22-2225



毎日暑い日が続きますが体調を崩されたりされていないでしょうか？長い様でアツという間の夏休み、規則正しい生活で体調管理に気をつけながらたくさんの思い出ができるといいですね。

夏場は海や川などでの水の事故や熱中症など注意されて、夏の楽しい思い出をたくさん作って欲しいですね！



日程：8月3日（土）

場所：さぼーとハウス和音（びゅあはーと隣）

時間：10：00～15：00

※ご不明な点がございましたらほのぼの園にご連絡ください。



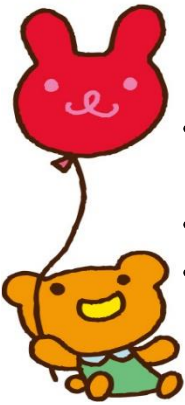
おたんじょうびおめでとう

29日 木下 恭也 さん



夕涼み会

- ・日時：8月20日（火）
：18時30分～20時30分
- ・場所：ふれあいの里
- ・詳細は、別紙にてお知らせします。



おねがい



- ・園をお休みする時・学校を早退した時または、学校の下校時間等の変更など必ずご連絡下さい。
- ・送迎を利用される方は、必ず時間割の提出をお願いします。



(TEL 0984-22-2217)
(FAX 0984-22-2225)



日	月	火	水	木	金	土
				1 感覚統合 学習支援 言語指導	2 感覚統合 学習支援 園外活動	3 療育キャンプ
4 	5 感覚統合 学習支援 園外活動	6 感覚統合 学習支援 体操教室	7 感覚統合 学習支援 言語指導	8 感覚統合 学習支援 言語指導	9 感覚統合 学習支援 表現活動	10 感覚統合 学習支援 造形活動
11 山の日	12 振替休日	13 感覚統合 学習支援 体操教室	14 感覚統合 学習支援 言語指導	15 感覚統合 学習支援 言語指導	16 感覚統合 学習支援 表現活動	17 奉仕作業 感覚統合 学習支援 園外活動
18 	19 感覚統合 学習支援 園外活動	20 夕涼み会 感覚統合 学習支援 体操教室	21 感覚統合 学習支援 言語指導	22 感覚統合 学習支援 言語指導	23 感覚統合 学習支援 園外活動	24 ふれあい食堂 感覚統合 学習支援 園外活動
25 	26 感覚統合 学習支援 園外活動	27 感覚統合 学習支援 体操教室	28 感覚統合 学習支援 言語指導	29 感覚統合 学習支援 言語指導	30 感覚統合 学習支援 表現活動	31 感覚統合 学習支援 園外活動